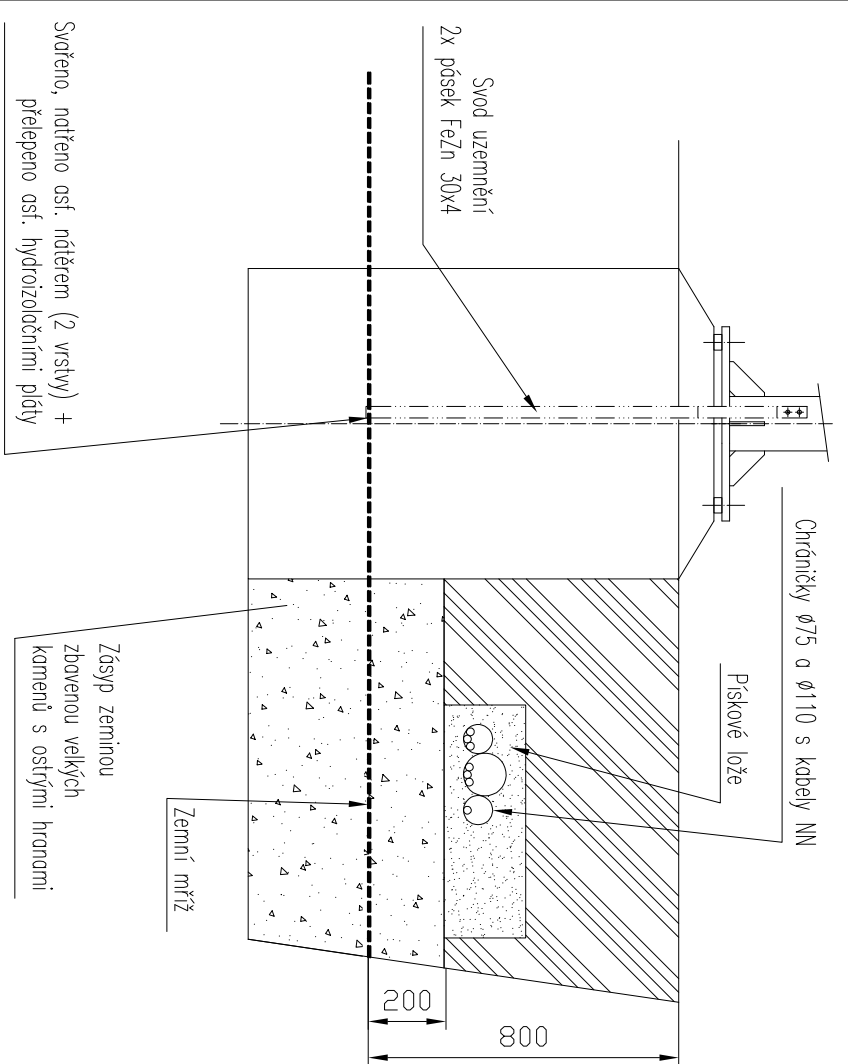
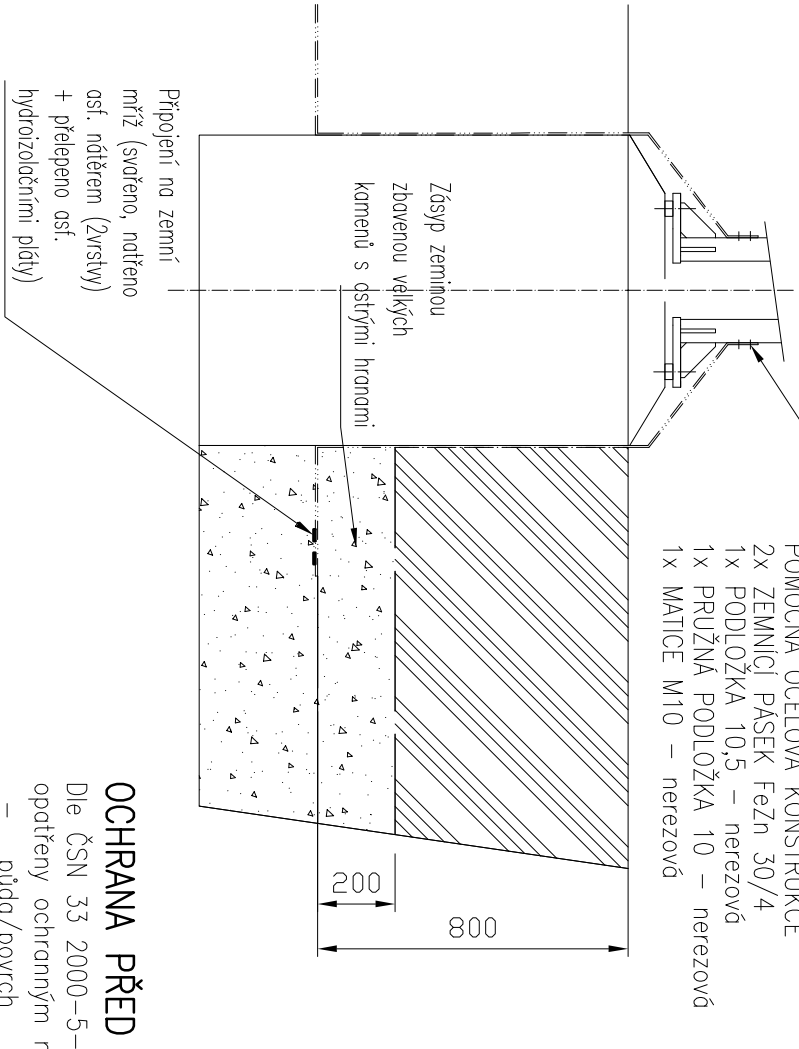


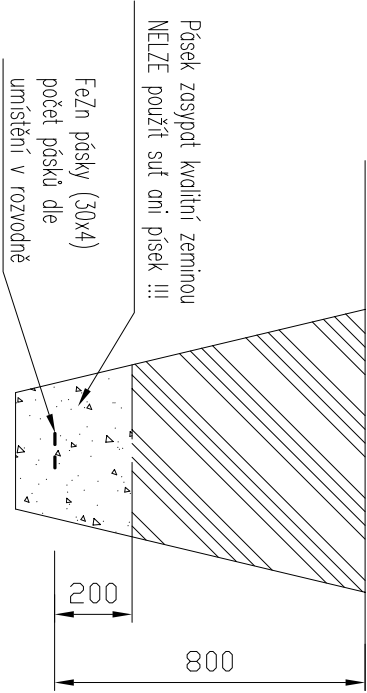
SVODY ZEMNÍČHO PÁSKU



SVODY ZEMNÍČHO PÁSKU



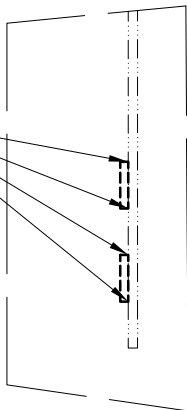
VZOROVÝ ŘEZ ULOŽENÍM ZEMNÍČHO PÁSKU



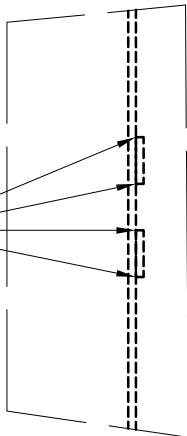
OCHRANA PŘED KOROZI

- Dle ČSN 33 2000–5–54 ed.3 musí být antikorozně opatřeny ochranným nátěrem FeZn pásky při přechodu:
- půda/povrch
 - 30 cm v půdě
 - 20 cm nad povrchem
 - půda/beton
 - 100 cm v půdě
 - 30 cm v betonu
 - beton/povrch
 - 10 cm v betonu
 - 20 cm nad povrchem

PŘIPOJENÍ SVODŮ NA ZEMNÍ MŘÍŽ



KŘÍŽENÍ ZEMNÍ MŘÍŽE



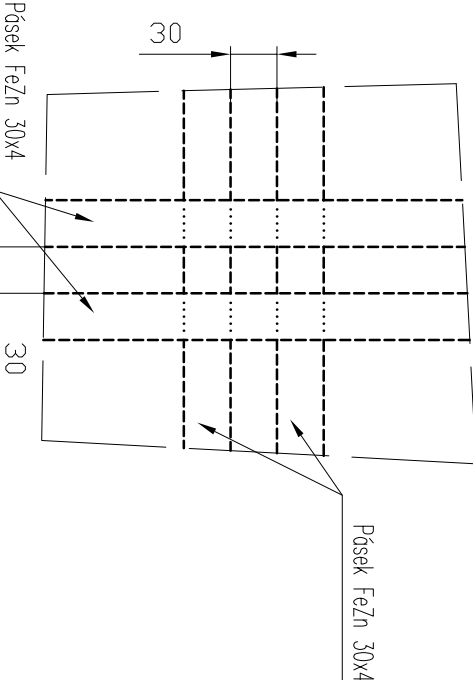
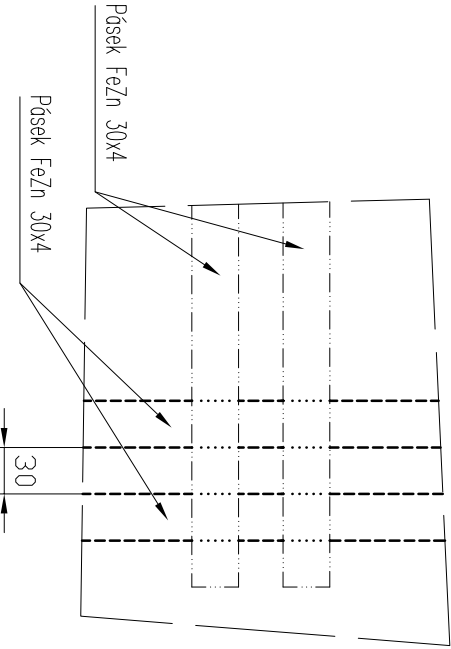
Svařeno koutovým svarem 4

Natřeno asf. nátěrem (2 vrstvy) + přelépeno asf. hydroizolačními pláťy

Svařeno koutovým svarem 4

Natřeno asf. nátěrem (2 vrstvy) + přelépeno asf. hydroizolačními pláťy

Pásěk FeZn 30x4



D			
C			
B			
A			
INDEX REVIZE	POPIS REVIZE	datum	Jméno
NÁZEV AKCE	TR BLANSKO - ROZŠÍŘENÍ R110KV, DOPLNĚNÍ T103	Č. STAVBY: 1020002620	
STAVEBNÍK	EG.D, a.s., LIDICKÁ 1873/36, 602 00 BRNO	Č. OBJ.: 4501338395	
STATUS/STUPĚŇ	EG.D, a.s., LIDICKÁ 1873/36, 602 00 BRNO		
ČÁST	D.2 DOKUMENTACE PRO PROVÁDĚNÍ STAVBY (DPS)		
ZHOT. DOKUMENTACE	OMEXOM GA Energo s.r.o., NA STŘÍLNĚ 1929/8, 323 00 PLZEŇ-BOLEVEC		
KONTAKTNÍ OSOBA	Ing. MARCEL MATUŠKA, marcel.matuska@gaenergo.cz		
ARCHIVNÍ ČÍSLO	505020100501-336		
ZOD. PROJEKTANT	ING. MILAN LETEV		
VYPRACOVAL	ING. ROMAN BURŠÍK		
KONTROLOVAL	ING. MILAN LETEV		
MÍSTO STAVBY	TR 110/22 KV BLANSKO, Brněnská, 678 01 Blansko		
SO/PS	PS09 - ROZVODNA 110 KV- TECHNOLOGIE		
MAJETKOVÁ TŘÍDA	CZD00038		
DRUH DOKUMENTU	DETAIL		
NÁZEV DOKUMENTU	UZEMNĚNÍ DETAILY PROVEDENÍ UZEMNĚNÍ		